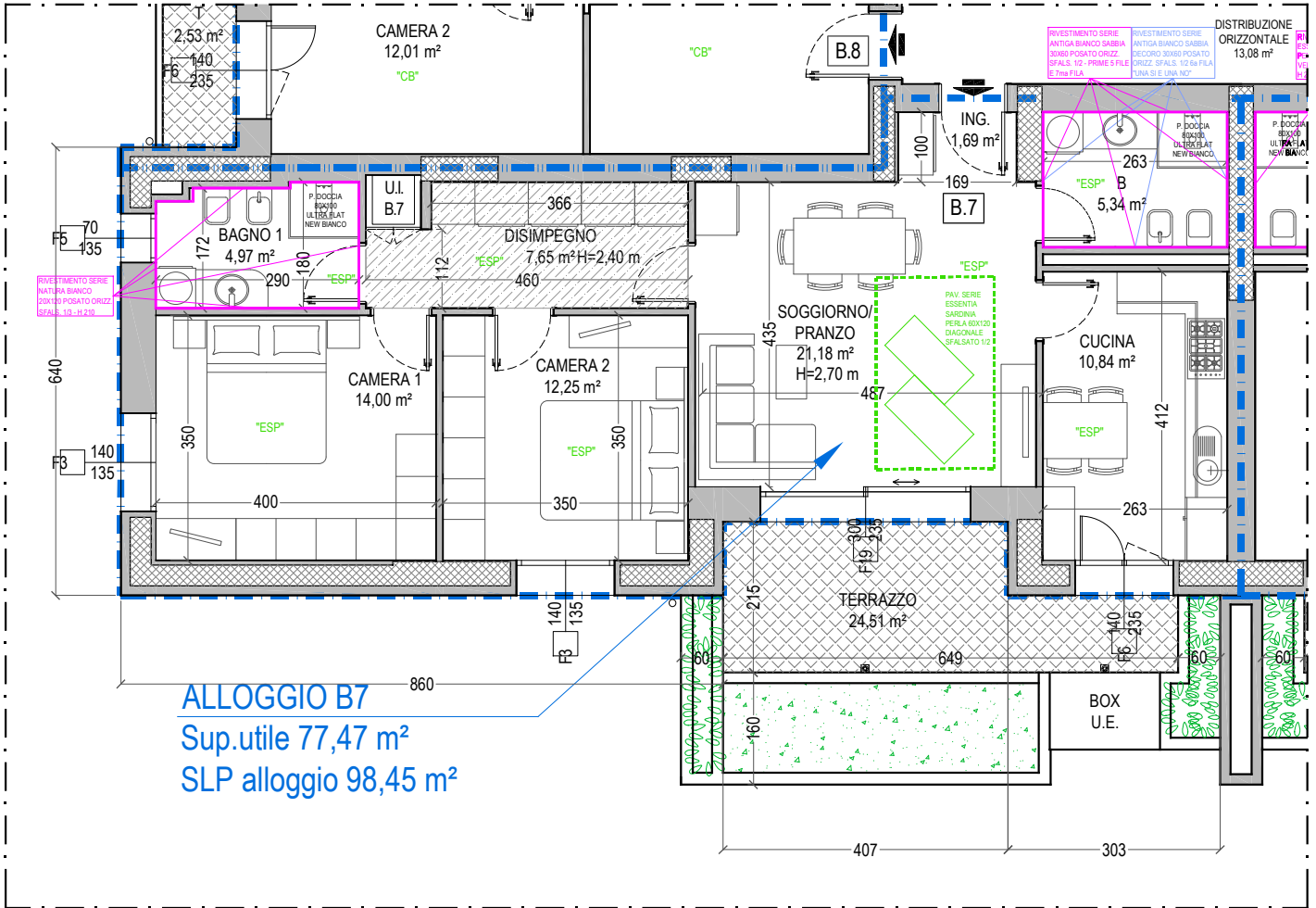


**INTERVENTO RESIDENZIALE**  
**RIALE NORD AR.s8 - Comparto C10.1 parte**  
**ZOLA PREDOSA - Via Allende n. 6**

APPARTAMENTO 98,45 x 100% = 98,45 mq  
 TERRAZZO 24,51 x 50% = 12,26 mq  
 SUPERFICIE LORDA COMMERCIALE TOTALE = 110,71 mq

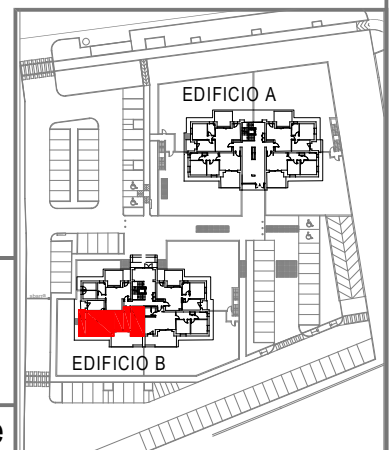


**EDIFICIO B**

**ALLOGGIO B.7 - ERS**

**PIANO PRIMO**

**Scala 1:100**



**NOTA: le misure sono indicative e possono subire variazioni in cantiere**