



 **Regione Emilia-Romagna**
Con il sostegno della Legge regionale
Emilia-Romagna n. 15/2018
(CUP C39G21000030002)

 **Comune di
Zola Predosa**

SMARTBOARD s.r.l.

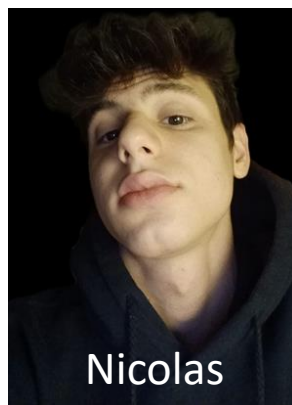
ISTITUTO DI ISTRUZIONE SUPERIORE
 **BELLUZZI
FIORAVANTI**

 **GAETANO
SALVEMINI**

Chi siamo?



Lorenzo



Nicolas



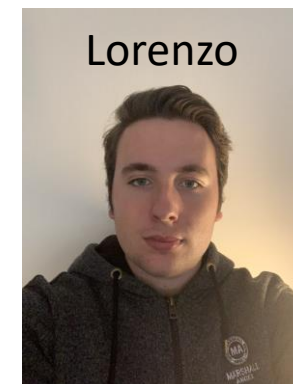
Giacomo



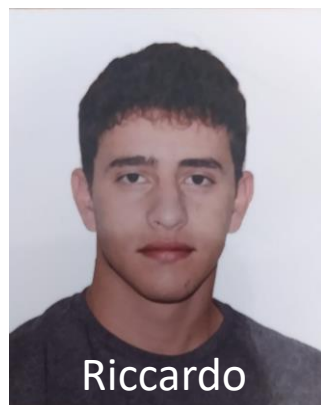
Margherita



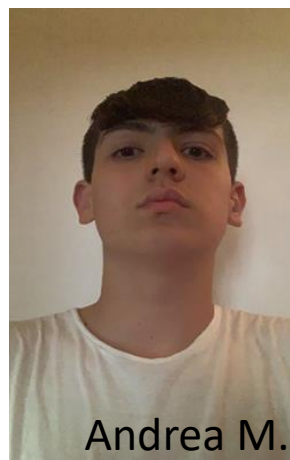
Linda



Lorenzo



Riccardo



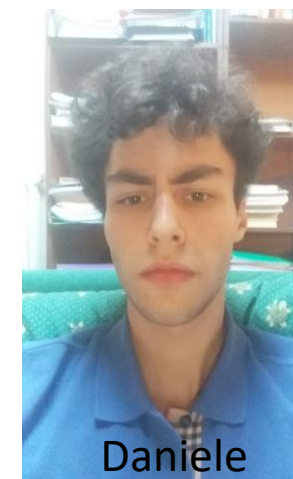
Andrea M.



Andrea B.



Julian



Daniele



Andrea P.

I prodotti



- **Hoverboard** acquistato dall'esterno munito di GPS interno capace di tracciare il percorso effettuato e trovare gli altri apparecchi in prossimità.



In cosa consiste il servizio?



Accedere all'applicazione e raggiungere l'Hoverboard



Sbloccare tramite il codice QR



Cominciare la corsa

Raggiungere la destinazione e addebito costo



I nostri principi fondanti



➤ Sostenibilità

➤ Innovazione

➤ Praticità





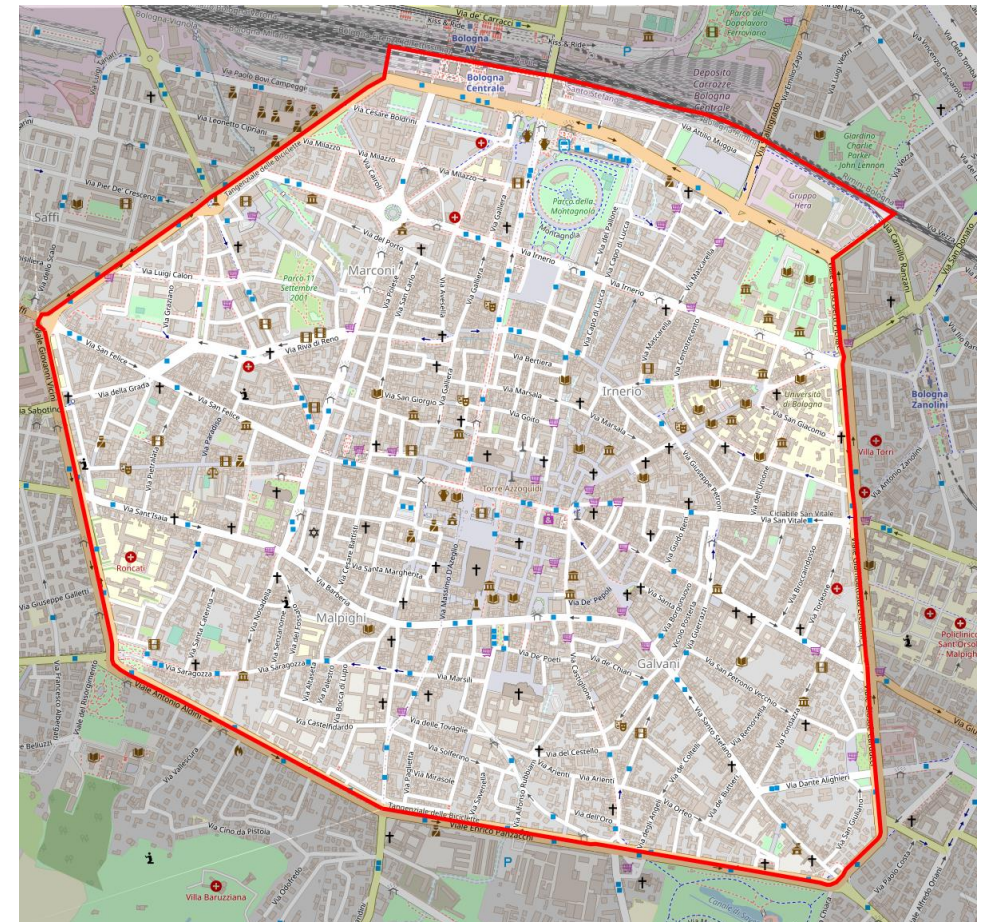
Chi è il nostro target di riferimento?

Il nostro principale target sono i giovani.

Dove offriamo il nostro servizio?



- Inizialmente, il servizio sarà garantito nella città metropolitana di **Bologna**, specialmente in aree di transito comuni: stazioni ferroviarie, fermate dell'autobus o in vicinanza di scuole.
- Il cliente che lascerà l'Hoverboard in una stazione apposita godrà di uno sconto sulla corsa successiva.



Con chi lavoriamo: Nilox S.p.A.

- Il partner strategico con cui collaboriamo è Nilox, una società specializzata nella produzione e vendita di Hoverboard e strumenti elettronici.

nilox



Il nostro punto di riferimento

- Mobike è il nostro punto di riferimento. Una società che offre un servizio di noleggio di biciclette diffuso nel territorio bolognese dalla quale ci ispiriamo per migliorare la nostra attività.



mobike



Ufficio grafico



✓ Creazione logo

✓ Ricerca del Nome

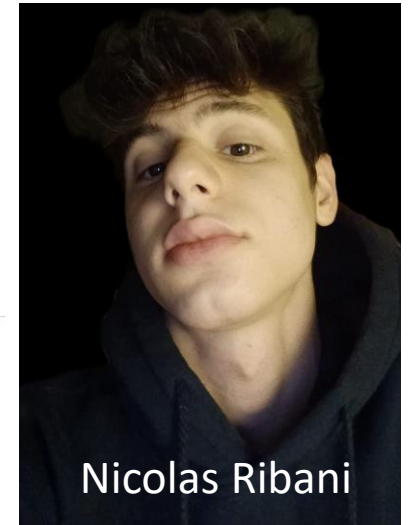
✓ Sviluppo della grafica della presentazione



Sales Julian Amor



Andrea Brunetti



Nicolas Ribani

Ufficio finanziario



Lorenzo Lamandini



Lorenzo Casari



Daniele
De Franceschi

- ✓ Il gruppo si è concentrato sulla ricerca di un finanziamento di 2,5 milioni di euro. I principali requisiti di cui devono essere in possesso sono i seguenti:
1. imprese di nuova costituzione;
 2. sede principale sul territorio nazionale;
 3. produzione inferiore a 5 milioni di euro;
 4. oggetto sociale riferibile ad attività di sviluppo o servizi innovativi;

Ufficio finanziario



Componente	Quantità	Investimento Totale in euro
Stazione Hoverboard	10	200.000,00
Hoverboard	200	24.000,00
Elementi Accessori	200	40.000,00
Manutenzione	Periodica	20.000,00
Personale	20 unità	440.000,00
Costi Comunicazione	Una tantum	3.000,00
Consulenze	Una tantum	10.000,00
Totale		737.000,00

Ufficio marketing



✓ Studio del target

✓ Ricerca dei migliori mezzi di pubblicità

✓ Impostazione di tariffe e sconti con il consulto dell'ufficio finanziario

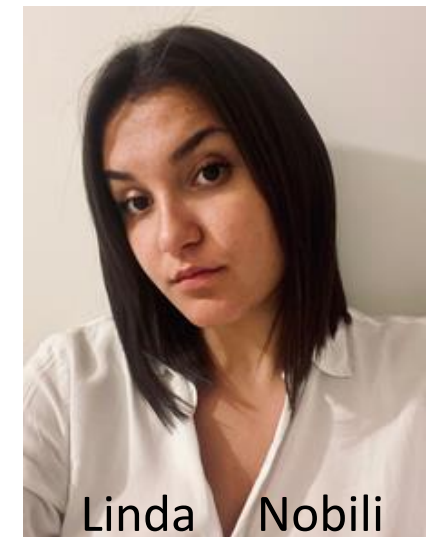
Margherita Stanzani



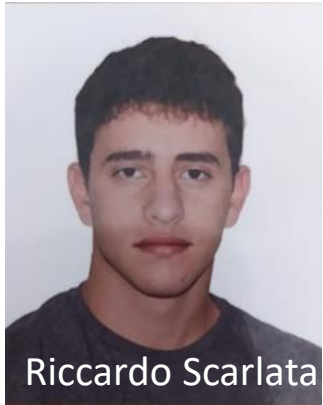
Andrea Pugliese



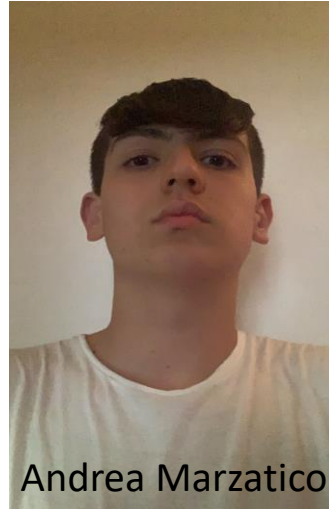
Linda Nobili



Ufficio tecnico



Riccardo Scarlata



Andrea Marzatico



Giacomo Deufemia

✓ Creazioni di stazioni apposite

✓ Gestione dell'applicazione e sito Internet

✓ Progettazione Hoverboard (es. Sblocco ruote, tipi di strumento)



Grazie per l'attenzione.

da I.T.C.S. Gaetano Salvemini e IIS O. Belluzzi