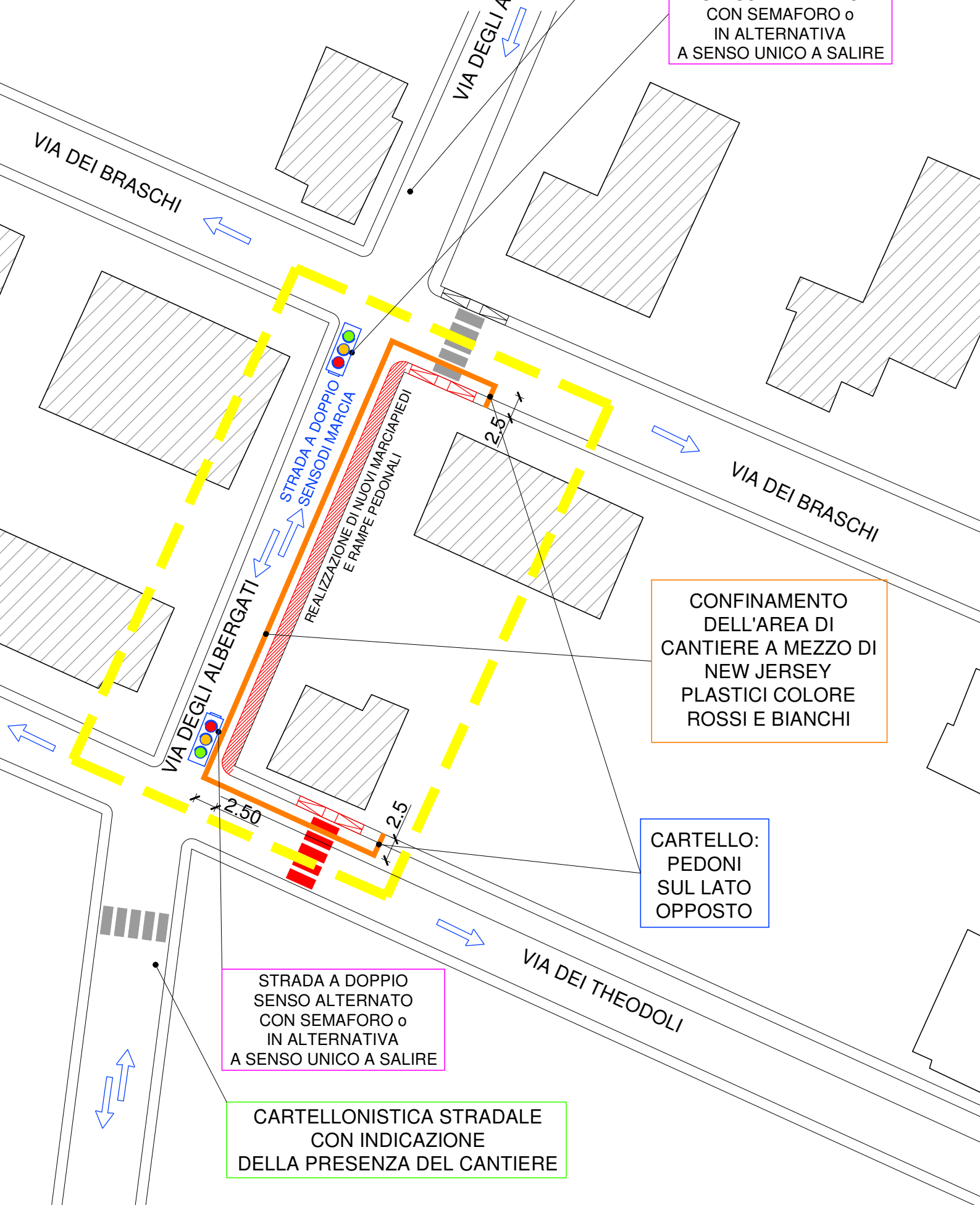


PSC - FASE LAVORATIVA 2
PARTICOLARE
VIA DEI BRASCHI - VIA DEI THEODOLI

CARTELLONISTICA STRADALE
CON INDICAZIONE
DELLA PRESENZA DEL CANTIERE

STRADA A DOPPIO
SENSO ALTERNATO
CON SEMAFORO o
IN ALTERNATIVA
A SENSO UNICO A SALIRE



CONFINAMENTO
DELL'AREA DI
CANTIERE A MEZZO DI
NEW JERSEY
PLASTICI COLORE
ROSSI E BIANCHI

CARTELLO:
PEDONI
SUL LATO
OPPOSTO

STRADA A DOPPIO
SENSO ALTERNATO
CON SEMAFORO o
IN ALTERNATIVA
A SENSO UNICO A SALIRE

CARTELLONISTICA STRADALE
CON INDICAZIONE
DELLA PRESENZA DEL CANTIERE