

PIANO DI SICUREZZA E DI COORDINAMENTO D.Lgs. 9 Aprile 2008, n°81

ALLEGATO 4

PLANIMETRIE DI EMERGENZA

CANTIERE: COMUE DI ZOLA PREDOSA
Via dei Theodoli n°7, Zola Predosa (BO)
OPERE DI MANUTENZIONE STRAORDINARIA

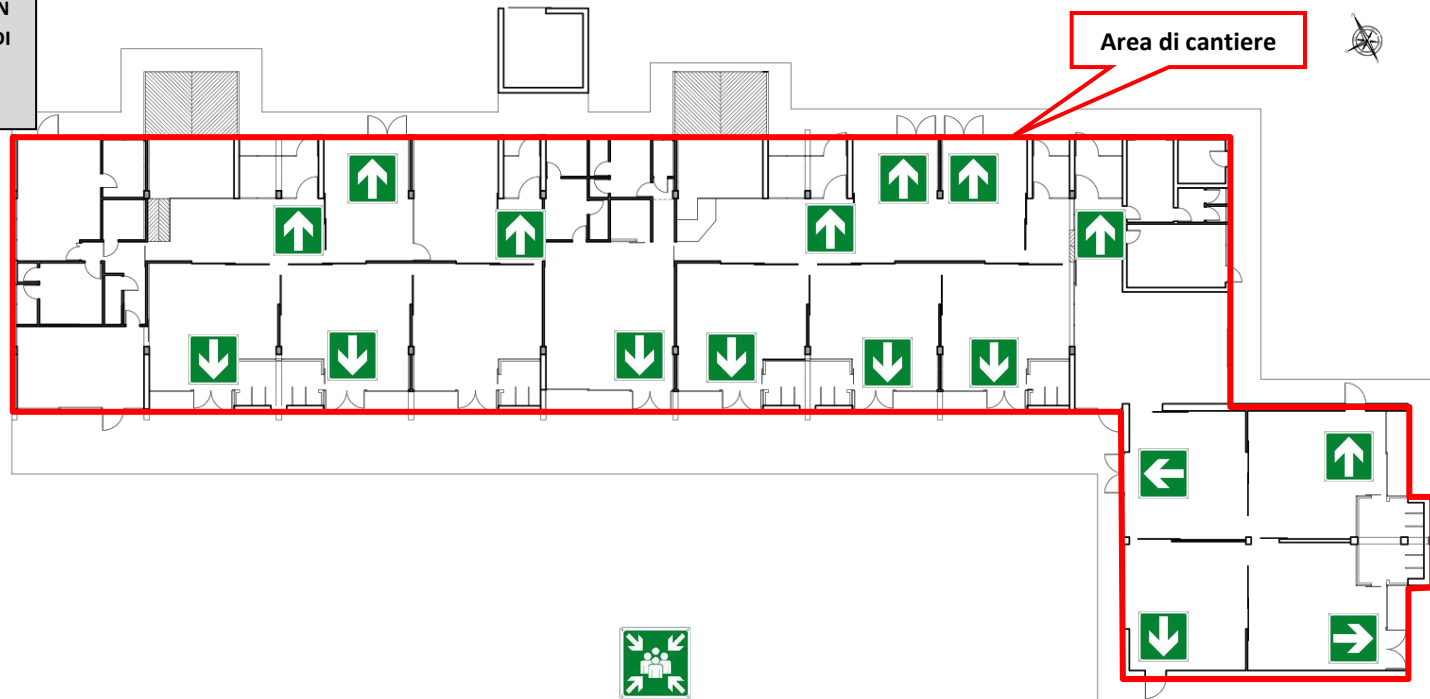
00	04/12/2020	PRIMA EMISSIONE	CSP/CSE	Claudio Dall'Olio
REV	DATA	DESCRIZIONE REVISIONE	REDAZIONE	Firma

Via dei Theodoli



CONSERVARE SEMPRE ALMENO UN
ESTINTORE IN CORRISPONDENZA DI
OGNI QUADRO ELETTRICO O
SOTTOQUADRO.

Area di cantiere



**IN CASO DI
EMERGENZA
SANITARIA o
INCENDIO**



**MANTENERE SEMPRE
SGOMBRA DA COSE
O PERSONE LA VIA DI
FUGA SEGNALATA**



PUNTO DI RITROVO:

NELLA CORTE ESTERNA E/O IN STRADA

CANTIERE: Zola Predosa (BO), via dei Theodoli n°7 – PLANIMETRIA EMERGENZA (piano terra)