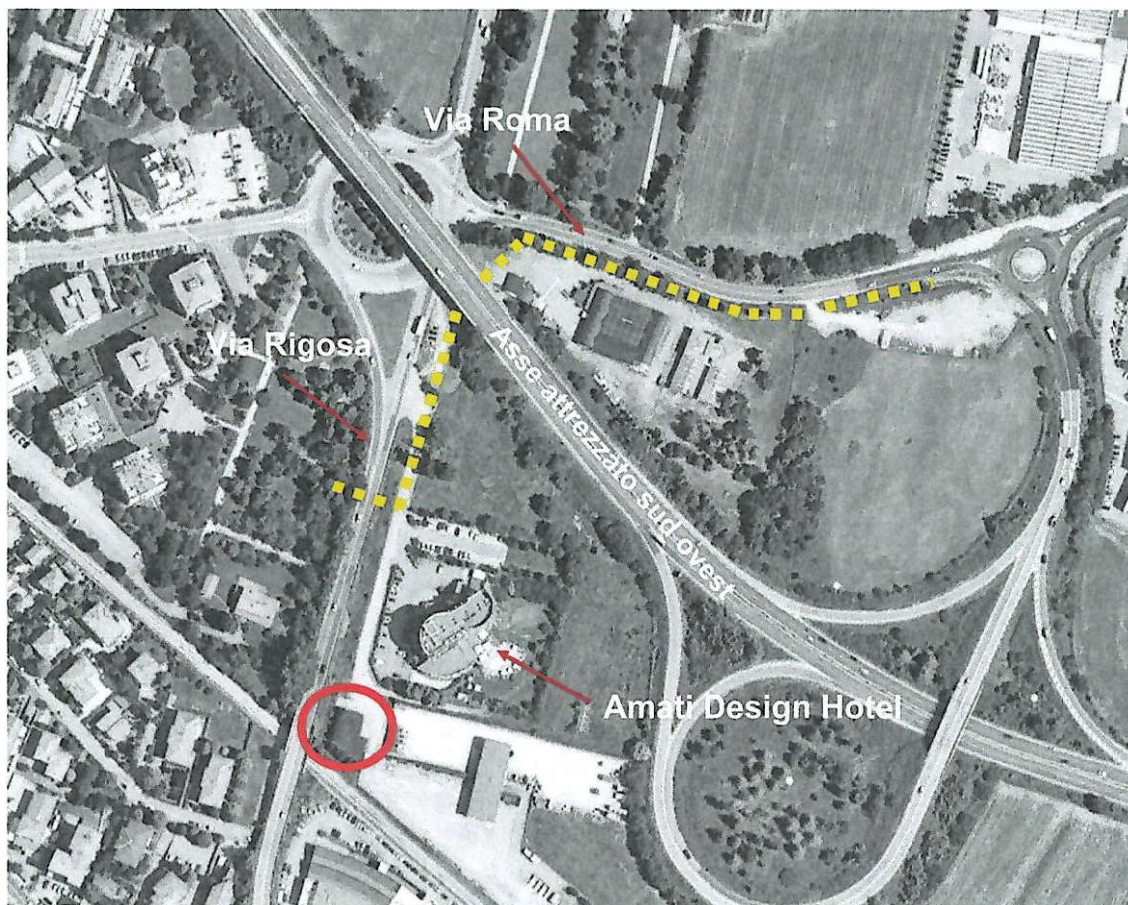




**Comune di Zola Predosa (BO) - Riqualificazione Portoni Rossi –
Realizzazione di una Pista Ciclopedonale
Organizzazione del Cantiere – Planimetria Generale**



-  Cantiere percorso ciclopedonale da realizzare
-  Cantiere base - installazione strutture di supporto

Note e Prescrizioni

1. I lavori svolti lungo la **via Roma** dovranno essere segnalati in conformità allo **Schema Segnaletico 61 del DM 10 luglio 2020**, con durata maggiore di 7 gg; trattasi di schema con lavori su banchina
2. I lavori svolti sulla **via Rigosa** dovranno essere segnalati in conformità allo **Schema Segnaletico 66 del DM 10 luglio 2020**, con durata maggiore di 7 gg, trattasi di schema con lavori su carreggiata a senso unico alternato regolato da impianto semaforico
3. **Prima di avviare le attività di scavo** relative alla realizzazione della pista ciclopedonale si dovrà procedere:
 - Al **taglio dell'erba**
 - Alla **individuazione e segnalazione delle reti impiantistiche** presenti (reti elettriche di illuminazione pubblica, fognarie, metanodotto a circa 1.50 dal piano di campagna e una rete di oleodotto). Le **soluzioni risolutive** alle interferenze con le reti esistenti dovranno essere **convenute con gli Enti preposti**
 - Alla ricollocazione della **segnaletica stradale** esistente; essa dovrà essere concordata con l'ufficio preposto del comune Zola Predosa (Ufficio Mobilità)
4. La **rimozione dei pali di illuminazione pubblica** dovrà essere concordata con il competente ufficio del Comune di Zola, unitamente all'Ufficio di Mobilità
5. Nelle prossimità dei **varchi di ingresso ed uscita** del cantiere andrà posta la **segnaletica per la sicurezza**, tra cui quella informativa sui rischi presenti, quella prescrittiva riguardo ai DPI da indossare e quella di divieto di accesso ai non addetti ai lavori
6. Durante le operazioni di **movimentazione aerea dei materiali** almeno un operaio deve essere impiegato nella sorveglianza dell'area affinché essa non venga attraversata dalle persone, evitando così danni conseguenti al potenziale rischio di caduta di materiali dall'alto
7. Le **interruzioni anche temporanee su strada** dovranno essere convenute preliminarmente con l'ufficio di Mobilità de Comune di Zola Predosa, impiegando personale con qualifica di moviere o macchine per la segnalazione mobile